

Smålands museum

11.00–20.00 Lek i utställningen *LEKfullt*

11.00 & 12.00 Guidning: *På väg i 1800-talets Kronoberg*

12.00 Invigning av glasutställningen *Hantverk*

13.00 Invigning av utställningen *Halm*

14.00–16.00 Workshop för hela familjen!

Kom och tillverka festhattar i utställningen *På väg i 1800-talets Kronoberg*.

15.00–18.00 Möt Kronobergs Arkeologiska förening i utställningen *13 000 år – Fortiden nära oss*.

17.00 Guidning: *Jag är Marina Kerekliou*

20.00 Marknadsfest! Avslutningsfest för utställningen *På väg i 1800-talets Kronoberg*. Marknadsmingel med musik, karameller och historiskt berättande.

Utvandrarnas hus

14.00 Samtal med konstnären Carl Johan De Geer om utställningen *Släkten och slavarna*.

15.00 Vernissage *Släkten och slavarna*

17.00 En konservator berättar. Hör om arbetet bakom kulisserna med att bevara museets föremål. Ett och annat tips om hur du behandlar dina egna rariteter kan det också bli!

22.00 Eldshow i museiparken.

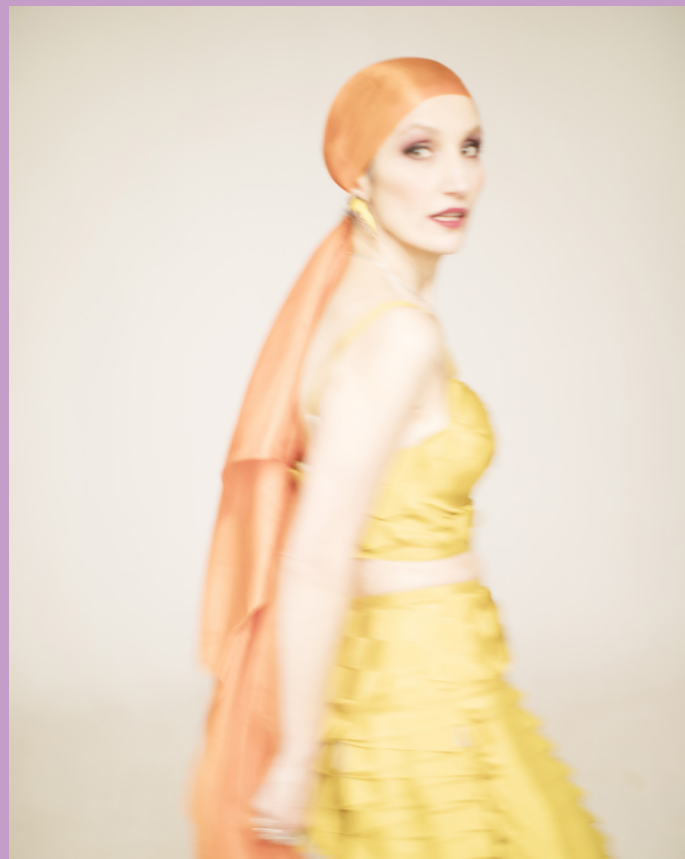
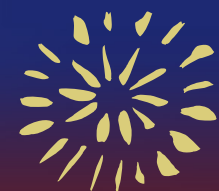


Foto: Tobias Regell, 2023

Jag är Marina Kerekliou

Marina Kerekliou, en av Sveriges främsta modestjärnor, blickar tillbaka på sina 30 år som modeskapare, stylist och creative director. Hon spelade en central roll i att forma svenskt mode under 1990-talets "svenska modeunder". Som en av de främsta stilskaparna var hon med och omformulerade svenskt mode, i en tid då landet gick från grå provins till en modenation att räkna med. Möt Marina Kerekliou 27/2 på Smålands museum, se kalendariet.

Utställningen är producerad av Rian designmuseum. Smålands museum 26/10 2024–20/4 2025.

Släkten och slavarna

I Carl Johan De Geers utställning *Släkten och slavarna* har möbler, tyger och bilder sammanfogats till sju olika installationer. De berättar om konfrontationen med den egna släktens involvering i slaveriet på 1600-talet. Det handfasta arbetet, att spika och snickra på installationerna, kan ses som ett sätt att bearbeta denna omskakande upptäckt. Invigning lördag 25 januari i närvaro av konstnären.

Utställningen är producerad av Norrköpings Konstmuseum. Utvandrarnas hus 25/1–25/5 2025.

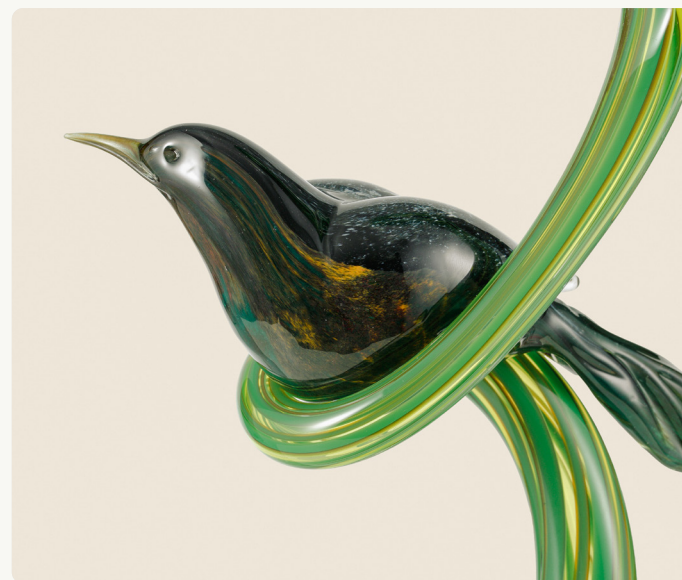


Foto: Carl Johan De Geer, 2018

Halm

Utställningen *Halm* visar slöjd av Maibritt Gustafsson från Toftaholm, Vittaryd. Halmens mjuka styrka och naturliga skönhet har inspirerat slöjdare i generationer. Halmslöjd bär på en rik historia och oändliga möjligheter. Vernissage lördag 25 januari kl 13.00.

Utställningen är producerad av Hemslöjden Kronoberg. Smålands museum 25/1–20/4 2025.



Hantverk

Utställningen visar stolt ett antal exklusiva svenska verk från museets egen samling. Gemensam nämnare är att verken hantverksmässigt formats på fri hand, vilket ger ett skulpterat glas. Trots glasets estetiska skönhet vill några av upphovs-personerna, likt Toumo Nieminen, hellre kalla sig hantverkare än konstnär.

Sveriges glasmuseum, invigning 25 januari.



En lekfull familjekampanj

Upptäck Smålands museums härliga utställning *Lekfullt* där barnens lek får frodas i en värld av färg, fantasi och busiga uttrar. Utställningen bjuder in till lek för barn upp till ca 8 år och här finns även en kunskapsdel som vänder sig till både barn och vuxna. Under våren har Smålands museum ett fint erbjudande för alla äventyrslystna familjer. Vuxna i sällskap av barn betalar endast 50 kr per person i entré! Gäller sportlovet 15/2–23/2 och påsklovet 12/4–20/4.

Seniortorsdagar

Reducerat entrépris på torsdagar för alla seniorer över 65 år. För endast 80 kronor får du tillgång till samtliga utställningar på Smålands museum och Utvandrarnas hus. Gäller till och med 17 april 2025.

Illustration: Carl Johan De Geer, 2018



25 JAN–25 MAJ
UTVANDRARNAS HUS

KALENDARIUM FEBRUARI-MAJ 2025

Till flera av våra programpunkter behövs biljett, dessa köper du via kulturparkensmaland.se/evenemang eller i vår museibutik på Smålands museum. Vi reserverar oss för eventuella ändringar.

FÖRELÄSNING		KONST		FÖR BARN		ÖVRIGT	
6/2	I museets foajé Välkommen till en kreativ stund i museets foajé. Vi skapar och samtalar utifrån ett kulturhistoriskt tema. Kaffe, te och en kvällsmacka ingår i entrépriset. Plats och tid: Smålands museum, kl 18.00 Entré: 100 kr. Bokas via kulturparkensmaland.se	22/3	Museiklubben År du mellan 7–12 år och gillar museer? Kom och var med när Museiklubben tittar på utställningar och ska par i verkstaden. Denna gång får vi besök av Cecilia från Hemsjöden Kronoberg och slöjdar med halm. Plats och tid: Smålands museum, kl 11.00 Entré: 40 kr. Bokas via kulturparkensmaland.se				
12/2	Från trälar till tjänstefolk Från 1200-talet till 1800-talet utgjorde legofolk, senare kallade tjänstefolk, drängar och pigor, den vanligaste arbetskraften i Sverige. Historikern Martin Andersson skildrar deras levnadsvillkor och koppling till den tidiga trädgården. Andersson är forskare i agrarhistoria vid Sveriges lantbruksuniversitet. Plats och tid: Utvandrarnas hus, kl 18.00 Entré: 60 kr. Inget förköp, biljett köps på plats. ARR: HISTORISKA FÖRENINGEN I KRONOBERG I SAMARBETE MED KULTURPARKEN SMÅLAND.	27/3	Kaffe och konst! Dagvisning av aktuella konstutställningar under ledning av konstvetare Emma Schmidt. Efter visningen finns det tid för kaffe och samtal. Idag samlas vi på Utvandrarnas hus och tittar närmare på utställningen <i>Släkten och slavar</i> av Carl Johan De Geer. Tid och plats: Utvandrarnas hus, kl 13.30 Entré: 80 kr. Bokas via kulturparkensmaland.se				
15/2	Museiklubben År du mellan 7–12 år och gillar museer? Kom och var med när Museiklubben tittar på utställningar och skapar i verkstaden. Plats och tid: Smålands museum, kl 11.00 Entré: 40 kr. Bokas via kulturparkensmaland.se	2/4	Historien om Småland: Musiken Mathias Boström, chef för Smålands Musikarkiv, gör nedslag i musikens historia i Småland utifrån klingande exempel. Finns det några drag som utmärker eller särskiljer musiken i Småland? Plats och tid: Utvandrarnas hus, kl 18.00 Entré: 100 kr. Bokas via kulturparkensmaland.se				
27/2	Möt Marina Kerekliidou Marina Kerekliidou, en av Sveriges största modestjärnor, som klätt Britney Spears, Robyn och Nina Persson, ser tillbaka på 30 år i modets centrum, från uppväxten i Alvesta till livet som modeskapare, stylist och creative director. Efter hennes föreläsning besöker vi tillsammans utställningen <i>Jag är Marina Kerekliidou</i> . Plats och tid: Smålands museum, kl 18.00 Entré: 100 kr. Bokas via kulturparkensmaland.se	9/4	Fängslade öden: Tjuvar och bedragare i 1800-talets Sverige Utifrån sjutton straffångars självbiografier skisserar historikern Bonnie Clementsson en bild av hur ett liv i kriminalitet kunde te sig i 1800-talets Sverige. Berättelserna öppnar upp för reflektion om brott och straff ur ett allmänmänskligt perspektiv, om kriminalitetens drivkrafter då som nu. Bonnie Clementsson är verksam vid Lunds universitet. Plats och tid: Utvandrarnas hus, kl 18.00 Entré: 60 kr. Inget förköp, biljett köps på plats. HISTORISKA FÖRENINGEN I KRONOBERG I SAMARBETE MED KULTURPARKEN SMÅLAND.				
5/3	Kvällsöppet på Kulturarsvscentrum Visning av Elin Wägner-föremål i magasin. Marie Ulmhed Sjöberg föreläser om Elin Wägner och kvinnorna i Bergs kommun utifrån material i Växjö kommunarkiv. Ett arrangemang i Elin Wägners-veckan. Plats och tid: Kulturarsvscentrum Småland, Sandvägen 15, Växjö, kl 18.00–20.00. Fri entré.	10/4	Kaffe och konst! Dagvisning av aktuella konstutställningar på Smålands museum under ledning av konstvetare Emma Schmidt. Idag ser vi utställningen <i>Jag är Marina Kerekliidou</i> . Efter visningen finns det tid för kaffe och samtal. Tid och plats: Smålands museum, kl 13.30 Entré: 80 kr. Bokas via kulturparkensmaland.se				
7/3	Lunchföreläsning: Vad kan vi lära oss av Elin Wägner? Elin Wägner hade en stark tro på pacifism. Internationella kvinnor för fred och frihet (IKFF) följer i Elins spår. I förändringens tid måste vi idag anpassa oss och hitta vägar till fred. Lunchföreläsning med Desirée Sterner, förb. ordf. IKFF. Ett arrangemang i Elin Wägners-veckan. Plats och tid: Smålands museum, kl 12.15. Fri entré. ARR: IKFF, INTERNATIONELLA KVINNOR FÖR FRED OCH FRIHET	12/4	Museiklubben År du mellan 7–12 år och gillar museer? Kom och var med när Museiklubben tittar på utställningar och skapar i verkstaden. Denna gång uppmärksammar vi byggnadsårdsåret 2025 och lär oss om hus och byggnader i museiparken tillsammans med Samuel Palmblad. Vi är delvis utomhus så ta med kläder efter väder. Plats och tid: Smålands museum, kl 11.00 Entré: 40 kr. Bokas via kulturparkensmaland.se				
8/3	Att larra men mötas av tystnad Författare, journalister och forskare möts av tystnad och hån när de vittnar om hot och trakasserier de får utstå i sitt arbete. Fredrik von Malmberg, lektor i statsvetenskap, LiU, Helle Klein, direktör, Sigtunastiftelsen, Kristina Bingström, chefredaktör, SmP, Cecilia Davids-son, lektor, kreativt skrivande, LNU. Ett arrangemang i Elin Wägners-veckan. Plats och tid: Smålands museum, kl 13.00. Fri entré. ARR: SVENSKA PEN, DET FRIA ORDETS HUS, KULTURPARKEN SMÅLAND.	23/4	Stadsvandring: Älmhult Kulturhistorisk vandring i Älmhult under ledning av byggnadsantikvarier Samuel Palmblad och Ludvig Svensén. Evenemanget är en del av Byggnadsårds-året 2025. Plats och tid: Samling utanför kommunhuset i Älmhult, kl 18.00. Fri entré, ingen föranmälan.				
12/3	Teaterföreläsning: AI Dentity En banbrytande föreläsning som suddar ut gränser i samtalet om AI och vår samtid. Genom att använda AI som verktyg och medskapare utforskar denna interaktiva föreläsning föreläsning hur artificiell intelligens påverkar och formar vår identitet. Medverkande: Erik Rosales. Plats och tid: Utvandrarnas hus, kl 19.00 Entré: www.riksteatern.se/vaxjo RIKSTEATERN VÄXJÖ I SAMARBETE MED KULTURPARKEN SMÅLAND	24/4	I museets foajé Välkommen till en kreativ stund i museets foajé. Ta med dig en vän eller kom som du är. Vi skapar och samtalar utifrån ett kulturhistoriskt tema. Kaffe, te och en kvällsmacka ingår i entrépriset. Plats och tid: Smålands museum, kl 18.00 Entré: 100 kr. Bokas via kulturparkensmaland.se				
13/3	Anders Rydell: Stulen musik "Stulen musik" är det avslutande kapitlet i Anders Rydells trilogi om nazisternas kulturplundring under andra världskriget. Rydell berättar om musikens roll i Tredje riket och den systematiska stölden av instrument, manuskript och böcker för att utplåna judiskt inflytande över europeisk musik. Plats och tid: Utvandrarnas hus, kl 18.00 Entré: 60 kr. Inget förköp, biljett köps på plats. HISTORISKA FÖRENINGEN I KRONOBERG I SAMARBETE MED KULTURPARKEN SMÅLAND.	29/4	Kulturarsvscentrum: Öppet magasin Visning av föremålssamlingen på Kulturarsvscentrum Småland. Antikvarie Anders Bengtsson guidar. Plats och tid: Kulturarsvscentrum Småland, Sandvägen 15, Växjö, kl 18.00 Entré: 80 kr. Bokas via kulturparkensmaland.se				
19/3	PechaKucha Välkommen till en inspirerande PechaKucha-night! Den japanska snabbpresentationstekniken PechaKucha finns på över 900 platser runt om i världen och har i Småland arrangerats på Kulturparken sedan 2010. Kom och lyssna på korta, intressanta föreläsningar om form, design och kultur. Plats och tid: Smålands museum. Första talare kl 19.20. Fri entré.	5/5	Din podd på jorden Nytt avsnitt av Smålands museums podd. Denna gång med sociolog Arne Nilsson som berättar utifrån sin bok <i>Såna på Amerikabåtarna: de svenska Amerikabåtarna som manliga homomiljöer</i> . Samtalet leds av Hanna Ivanishena. Du lyssnar på avsnittet där poddar finns eller via kulturparkensmaland.se.				
20/3	I museets foajé Välkommen till en kreativ stund i museets foajé. Ta med dig en vän eller kom som du är. Vi skapar och samtalar utifrån ett kulturhistoriskt tema. Denna kväll tittar vi på modeutställningen <i>Jag är Marina Kerekliidou</i> och skapar utifrån den. Kaffe, te och en kvällsmacka ingår i entrépriset. Plats och tid: Smålands museum, kl 18.00 Entré: 100 kr. Bokas via kulturparkensmaland.se	8/5	Kaffe och konst! Samling på Kulturarsvscentrum Småland, Norrmark i Växjö, för visning av vardagsföremål i samlingarna. För guidningen svarar Björn Arvidsson, chef samlingsavdelningen, och Emma Schmidt, konstvetare. Efter visningen finns det tid för kaffe och samtal. Tid och plats: Kulturarsvscentrum Småland, Sandvägen 15, Växjö, kl 13.30 Entré: 80 kr. Bokas via kulturparkensmaland.se				

Aktuell information finns alltid på kulturparkensmaland.se och på våra sociala medier.

Öppettider vår 2025

Smålands museum/Sveriges glasmuseum

Södra Järnvägsgatan 2, Växjö
Tisdag–fredag 10.00–17.00
Lördag–söndag 11.00–16.00

Utvandrarnas hus

Vilhelm Mobergs gata 4, Växjö
Tisdag–fredag 10.00–17.00
Lördag–söndag 11.00–16.00

Entré

Vuxen 150 kr
Student 75 kr
Fri entré upp till 19 år

Måndagar stängt, långfredagen öppet 11–16.

Smålands museum och Sveriges glasmuseum håller stängt för underhållsarbete 21/4–12/5. Under denna period är inga utställningar öppna, men planerade evenemang genomförs som vanligt. Inträdet till Utvandrarnas hus är då reducerat till 100 kr.

Forskarsalen på Utvandrarnas hus

Öppet för bokade besök:
Tisdag–fredag 10.00–16.00

Besöksbokning till Forskarsalen görs på:
kulturparkensmaland.se/emigrationsforskning

Kulturarsvscentrum Småland & Kronobergsarkivet

Sandvägen 15, Växjö

Guide- och konferensbokning

Maria Lönnborg, 0470-70 42 05,
maria.lonnborg@kulturparkensmaland.se

Tillgänglighetsfrågor

Petter Ericsson, 0470-70 42 10,
petter.ericsson@kulturparkensmaland.se

kulturparkensmaland.se

0470-70 42 00 | info@kulturparkensmaland.se

 [kulturparkensmaland](https://www.facebook.com/kulturparkensmaland)  [kulturparken](https://www.instagram.com/kulturparken)

 [kulturparkensmaland](https://www.youtube.com/kulturparkensmaland)

**KULTUR
PARKEN
SMÅLAND**